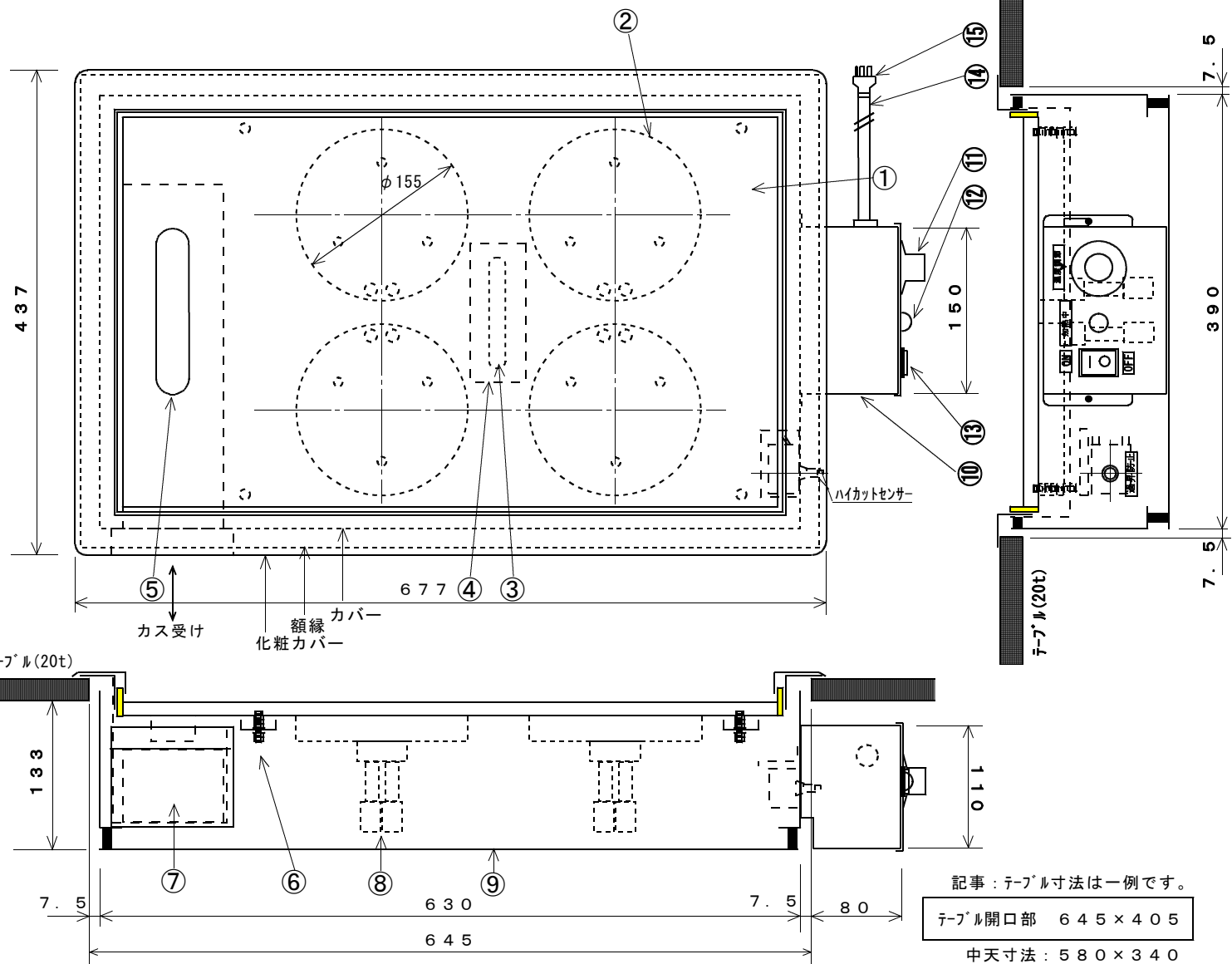


仕様	
電圧	200V AC
相数	単相
出力	2.4 Kw
適合ブレーカ	15A(12A)

コンセント形状



接地2P 20A



記事：テーブル寸法は一例です。
 テーブル開口部 645×405
 中天寸法：580×340
 ※A3で印刷時

番号	名称	材質	数	備考
1	鉄板		1	590x350x12t
2	アルミ鑄込ヒーター		4	600w、φ155
3	温調器感知部		1	液膨張式
4	温調器取付板	Al	1	
5	カス穴	SUS430	1	30x150
6	鉄板高さ固定ビス		4	M6×40付物(SUS)
7	カス受け箱	SUS430	1	
8	ヒーターターミナル		8	
9	底板カバー	SUS430	1	
10	操作箱	SUS430	1	
11	温度調節ツマミ		1	
12	ヒーター運転ランプ		1	赤色
13	電源スイッチ		1	
14	キャブタイヤコード		3m	2.0sq 3芯
15	電源プラグ		1	松下電工WF8520

APPROVED BY	CHECKED BY	DESIGNED BY	DRAWN BY	SCALE	WEIGHT
	03-OCT-2002 M. SUZUKI	99.08.25 T. KATO	24-MAY-2002 M. SUZUKI	1/4※	
SANWA CHŪRI INDUSTRY CO., LTD.				DRAWING NO.	

標準図
お好み焼き鉄板 外形図
 NSG-60-24U